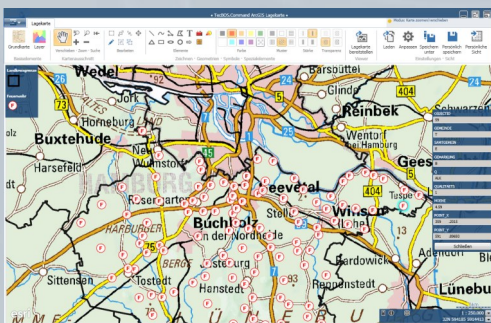
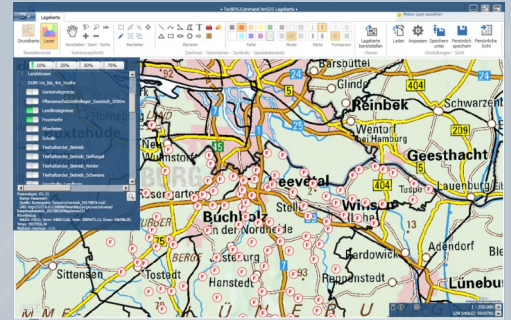


TecBOS.Command 3.0 – ArcGIS-Lagekarte

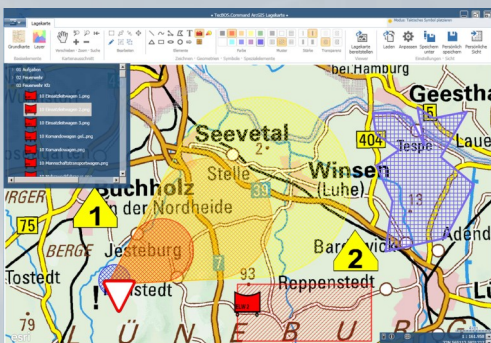
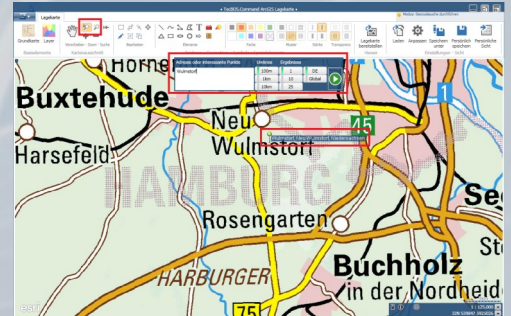
Professionelle Systemlösung für Stabs- und Führungsaufgaben

- ✓ Komplette Neuentwicklung auf Basis von ArcGIS Runtime
- ✓ Verwendung von ArcGIS-Karten-/Datenmaterial:
Tile Package, Map Package, Shape File, ArcGIS Map Server, ArcGIS Feature Server
- ✓ Verwendung von ArcGIS-Online-Karten
- ✓ Verwendung von eigenen ArcGIS Feature- und Map-Servern
- ✓ Vorbereiten und Anlegen von Lagekarten und Speichern als *.xml (Namen der Basiskarte und Layer, sowie die gezeichneten Geometrien)



- ✓ Anzeige einer Übersichtskarte einstellbar
- ✓ Anzeige von Sachdaten
- ✓ Ortssuche über ArcGIS-Geocode Server
- ✓ Koordinatensuche
- ✓ Einfache Bedienung im Ribbon (keine Menüs mit Untermenüs etc.)
- ✓ Einfache Bedienphilosophie in der Karte (Pan, Zoom mit Mausrad etc.)
- ✓ Auf den vorherigen Kartenausschnitt zoomen

- ✓ Direktes Verschieben von Symbolen oder gezeichneten Geometrien möglich
- ✓ Umfangreiche Tooltipp-Anzeige
- ✓ Grundeinstellungen einer persönlichen Sicht
- ✓ Einfaches Hinzufügen/Entfernen von Layern im laufenden Betrieb
- ✓ Layerauswahl (zwei Ebenen) gemäß im Map Package definierter ArcGIS-Ebenenstruktur
- ✓ Zoom auf den Extent des zuletzt gewählten Layers
- ✓ Erweiterte taktische Symbole (z. B. Einsatzabschnitte „leer“ bis 30)
- ✓ Einfache Ergänzung der taktischen Symbole möglich



- ✓ Zeichnen der Elemente (z. B. Rechteck oder Kreis) direkt mit kontinuierlicher Flächen-/Radiusangabe (Vermaßung beim Aufziehen der Geometrie)
- ✓ Gruppierung und Ebene von Geometrien möglich
- ✓ Erweiterter Kartendruck (in Druckauswahl noch weiter zoomen oder verschieben)
- ✓ Kontrollübersicht und -funktion zu Datenquelle, Raumbezug und Hardware
- ✓ Automatisiertes Logfile (Granularität einstellbar)
- ✓ u. v. m.

Zur Nutzung der TecBOS.Command-ArcGIS-Lagekarte ist eine gültige ESRI-Named-User-Lizenz gemäß den aktuellen ESRI-Lizenzbestimmungen erforderlich, die nicht Bestandteil der Lagekarte ist und vom Anwender beizustellen ist. ArcGIS ist ein geschütztes Warenzeichen der ESRI Inc.